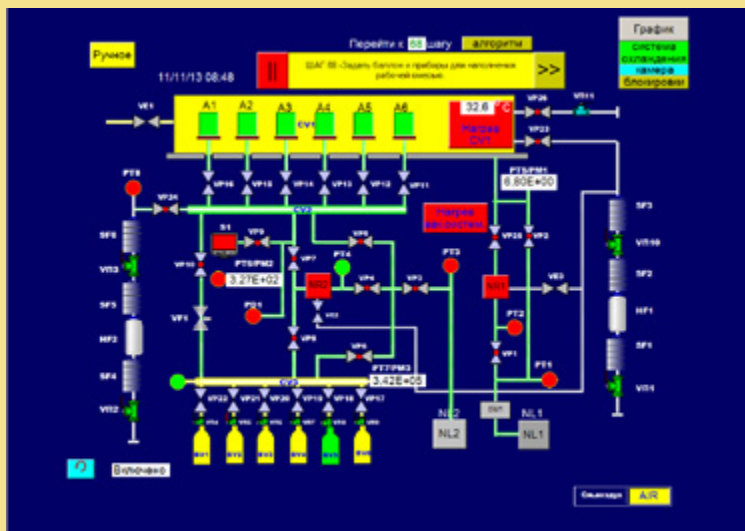


# УСТАНОВКА ФИНИШНОЙ ЭЛЕКТРОВАКУУМНОЙ ОБРАБОТКИ «КРАУДИОН-ЭВО-12/6-350»

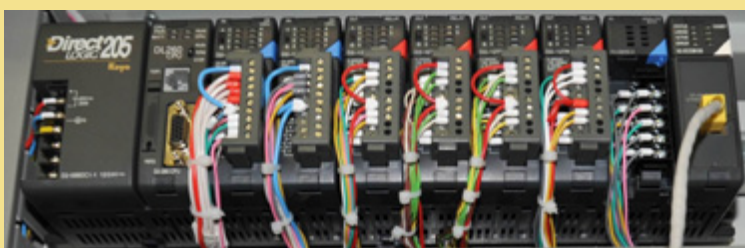


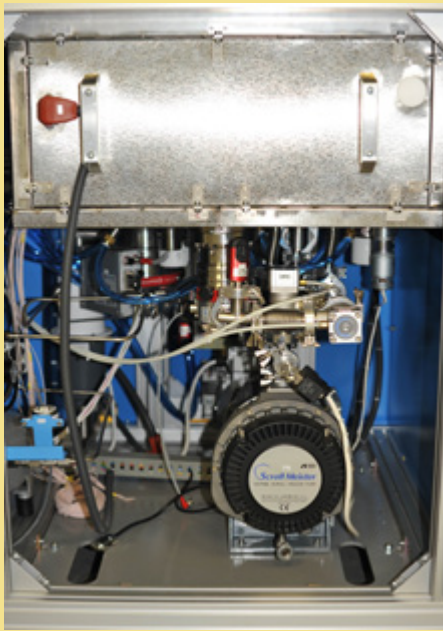
Вакуумная установка «КРАУДИОН-ЭВО-12/6-350» (рабочее место термовакуумной обработки и наполнения газовой смесью ЭВП) предназначена для финишной электровакуумной обработки и наполнения газами 6-ти изделий. Установка предназначена для автоматизированной технологии производства и обеспечивает проведение следующих технологических операций:

- безмасляная высоковакуумная откачка изделий;
- безмасляная высоковакуумная откачка вакуумной камеры;
- обезгаживание изделий;
- контроль герметичности изделий методом обдува и гелиевой камеры;
- автоматическое заполнение изделий технологическими и рабочими газовыми смесями до заданного давления;
- контроль параметров и тренировка изделий;
- холодный отпай изделий.

Установка позволяет проводить как независимую, так и совместную обработку 1÷6-ти изделий.

Система управления создана на базе промышленного компьютера и программируемого логического контроллера Direct Logic 205 с регистрацией основных параметров системы и технологического процесса в файлах. Надежное функционирование установки обеспечивают бесперебойный источник питания и автономный компрессор.





Датчики	Pa	Pa	Уставки в mV
2 PT2	9,66E+10		
3 PT3	9,66E+10		
4 PT4	9,66E+10		
5 PT5	5,19E+14	1,70E+02	6984
6 PT6	5,19E+14	1,00E+02	6826
7 PT7	4,71E-10	8,91E+03	8000
8 PT8	1,65E-01		
1 PD1	0,00E+00	00,420	mbar

Количество откачных гнезд, штук	6
Размеры (рабочий объем) вакуумной камеры, мм (л)	Ø450×h600 (95)
Объем высоковакуумного коллектора, см <sup>3</sup>	602
Предельное остаточное давление в вакуумной камере при температуре +200°C, Па (мм рт. ст.)	≤0.13 (≤1×10 <sup>-3</sup> )
Предельное остаточное давление в высоковакуумном коллекторе при температуре +20°C (после обезгаживания), Па (мм рт. ст.)	≤6.7×10 <sup>-6</sup> (≤5×10 <sup>-8</sup> )
Температура обезгаживания изделий в вакуумной камере, °C	+350±10
Температура обезгаживания трубопроводов вакуумной и газовой системы, °C	≤150
Интервал давлений наполнения изделий газами, Па (мм рт. ст.)	10÷2000 (0.075÷15.04)
Количество вакуумных/газовых баллонов, штук	6
Габаритные размеры установки:	
- вакуумной стойки, мм	1560×1160×h2020/h2500
- стойки питания и управления, мм	600×600×h2005
- сухой форвакуумный насос	

